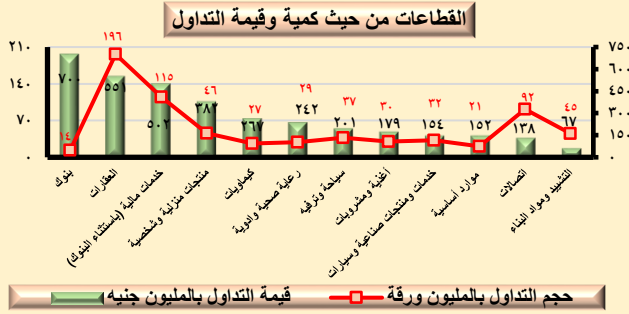
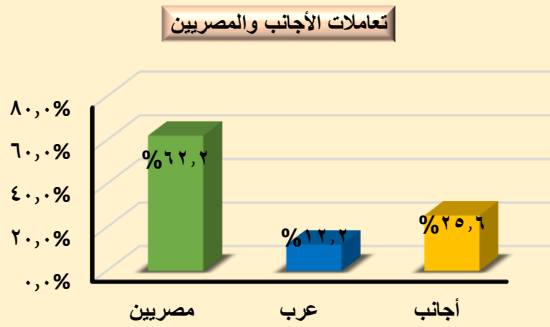


مؤشرات البورصة المصرية

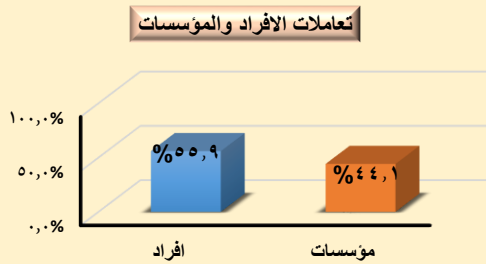
عدد رقم (١١٦) تحليل فني خلال الفترة من ٢٠١٩/٩/٨ حتى ٢٠١٩/٩/١٢



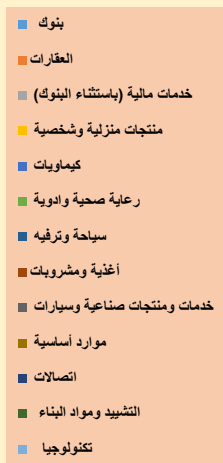
المؤشر بالجنيه	الافتح	الاطلاق	التغير %
EGX 30	١٤٩٣٣,٢	١٥١١٠,٤	١,٢%
EGX 70	٥٥٣,٢	٥٥٦,٥	٠,٦%
EGX 100	١٤٦٩,٥	١٤٨٠,٦	٠,٨%
مؤشر النيل	٤٥٩,٥	٤٦٧,٦	١,٨%



الأسبوع السابق	الأسبوع الحالي	اجماليات السوق
٧٧٣,٣	٧٥٥,١	رأس المال السوقي "داخل المقصورة" بالمليار جنيه
١٨٨٣٢,٢	١٠٠٢٢,٢	قيمة التداول بالملليون جنيه
٩٤٠	٧٧٠	كمية التداول بالملليون ورقة
١٢٠	١٠٥	عدد العمليات بالألف عملية
تداولات المستثمرين		
٥,٢	٠,٣	العرب بالملليون جنيه
(ص.بيع)	(ص.شراء)	
٥٥,٦	٣,٧	الأجانب بالملليون جنيه
(ص.بيع)	(ص.شراء)	
١١٣,٨	١٠٠,٦	المؤسسات (صافي شراء) بالملليون جنيه



رأس المال السوقي موزع علي القطاعات



السهم	قيمة التداول بالملليون جنيه	سعر الاغلاق بالجنيه
البنك التجاري الدولي	٦١٥,٥	٨٢,١٨٠
الشرقية - ابيسترن كومباني	٣٢٧,٢	١٦,٤٤٠
سيدي كرير للبتروكيماويات	١٣٨,٠	١٠,٣١٠
بالم هيلز للتعمير	١٣٤,٥	٢,٤٠٠
ابن سينا - فارما	١٢٨,٨	١٠,٢٧٠
بايونيرز القابضة للاستثمارات المالية	١٢٢,٢	٦,٠١٠
حديد عز	١١٨,٦	١٠,٧١٠
اوراسكوم للتنمية مصر	٩٨,١	٧,٦٩٠
شركة مستشفى كليوباترا	٩٥,٦	٥,٩٥٠
القلعة للاستشارات المالية - أسهم عادية	٩٢,٢	٢,٧١٠